

FOREDRAG MED JESPER CHRISTIANSEN PÅ ÆGLAGERET, TORSDAG D. 19. JANUAR 2017 KL. 19.00.

”Om maleri, Virginia Woolf, Dante og Odsherred”.

Foredraget kredser om de seneste tre udstillinger Jesper Christiansen har lavet fra 2012 og frem til nu. Alle tre udstillinger tager udgangspunkt i litterære tekster og blander forfatternes biografiske materiale med det fiktive roman indhold. Malerierne er ikke illustrationer af litteratur men en slags visuelle maleriske "pointer" der kan give nye synsvinkler på hvad maleri og bøger er for størrelser.

Billetter: medlemmer af Holbæk Kunstforening: 75 kr, ikke medlemmer: 100 kr.

Billetter kan købes på Æglageret i åbningstiden fra fredag d. 16.-23.december og igen fra d. 3. januar (mandage lukket). Restbilletter sælges ved indgangen.

Reservationer modtages ikke, men det er muligt at tilmelde sig og betale via netbank ved henvendelse på Æglagerets mail: info@aeglageret.dk

OM JESPER CHRISTIANSEN.

Jesper Christiansen er uddannet fra Det Kongelige Danske Kunstakademi 1981-1988 hos professorerne Hein Heinsen og Albert Mertz og har fra 2002 til 2008 selv været professor på Kunstakademiet. Debuterede i 1980 på Kunstnernes Efterårsudstilling.

Jesper Christiansen har udstillet solo på blandt andet Glyptoteket, Trapholt og Bormholms Kunstmuseum samt DCA Gallery i New York og Richard Hainzmann Museum i Niebüll, Tyskland. Hans værker indgår i samlinger hos blandt andet Statens Kunstfond, Statens Museum for Kunst, Ny Carlsbergfondet, Aros Aarhus Kunstmuseum, Museet for Samtidskunst i Oslo og Kunsthalle zu Kiel, Tyskland. Han har i 2010 skabt et stort vægmaleri i kronprinsparrets palæ på Amalienborg Slot med motiv i form af et verdenskort med tankevækkende noter.

Jesper Christiansen er kendt fra tv-serien Kunstquiz på DR.

Jesper Christiansen (f. 1955) har siden begyndelsen af sit virke haft sine interesser knyttet til maleriet. Han har i særlig grad været optaget af fladens forhold til perspektivet og af selve rummet som maleriet konkret skulle placeres i. Disse interesser er hans kendemærke. Fra i midten af firserne at have koncentreret sig om forholdet mellem illusion og flade i meget enkle opstillinger har han op gennem halvfemserne udviklet denne tematik i malerier af stadig stigende grad af kompleksitet.

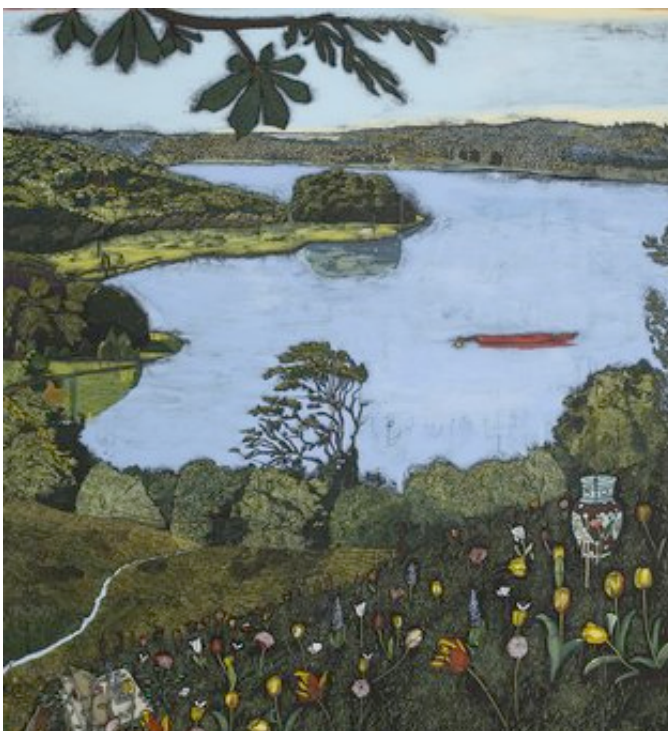
Ord ses inddraget som en del af motivet, perspektivforskydninger forekommer på kryds og tværs af fladen, og subtile referencer til den virkelighed, som malerierne læner sig op ad, bruges til netop at pege på maleriets særegenhed som maleri, som kunst - til forskel fra den verden, som det etableres i.



Billeder fra galerie Mikael Andersen, København.
mikaelandersen.com



Jesper Christiansen,
Paradismaleri #1 Et øjeblik i
Leonard Woolfs Have, 2015,
akryl på hørlærred, 260 x 350
cm



Jesper Christiansen, Paradismaleri # XXXIII
PS. Christiansen Déjà Vu, 2015, akryl på
hørlærred, 184 x 160 cm



Jesper Christiansen, Paradismaleri # XVI
Egebjergvej 328, 2015, akryl på
hørlærred, 72 x 95 cm



Installationsfoto, Jesper Christiansen, Med Dante i Paradis, den sydøstlige del af Odsherred,
Galerie Mikael Andersen, København, 2015



Jesper Christiansen, Paradismaleri # XXI Fruens Hus, 2015, akryl på hørlærred, 184 x 250 cm